

# MAX

# RE·BAR·TIER



Celosvetovo prvý akumulátorový viazač stavebnej ocele

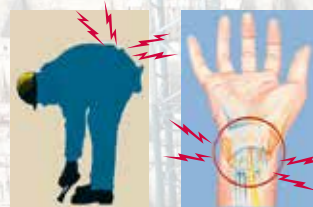
# Celosvetovo prvý viazač stavebnej ocele

MAX RE-BAR-TIER je CELOSVETOVO PRVÝ akumulátorový viazač stavebnej ocele, ktorý nahrádza bežné ručné viazanie. Jednou z hlavných výhod MAX RE-BAR-TIER je zvýšenie produktivity. S viazačmi BAR-TIER dokonale zviažete oceľové tyče za menej ako 1 sekundu. Zvýšite tým produktivitu a ušetríte čas aj peniaze. Okrem toho môže RE-BAR-TIER znížiť riziko zdravotných problémov ako syndróm karpálneho tunela a bolesti chrbta. Nízka hmotnosť a ergonomický dizajn umožňuje obsluhu prístroja len jednou rukou.



## Hlavné výhody

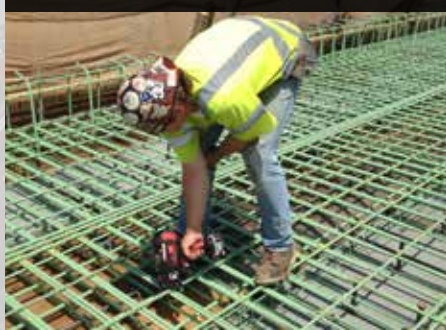
1. Skráti čas viazania, až 5-krát rýchlejšie ako ručné viazanie
2. Jednoručné ovládanie
3. Znižuje zdravotnú záťaž na zápästný kĺb a chrbát
4. Znižuje výdaje na zaškolenie obsluhy
5. LED-ukazovateľ pre kontrolu stavu nabitia akumulátora



## Aplikácie

MAX RE-BAR-TIER je vhodný pre rôzne aplikácie pri príprave oceľových konštrukcií železobetónu ako sú napr. podlahové platne, nosiče, podpery a koše.

Výstavba ciest



Podlahové kúrenie



Základové dosky



Prefabrikáty



Stropy



Základy



## RE-BAR-TIER - ponuka prístrojov



MODEL	RB218	RB398	RB518	RB655
Hmotnosť/kg s akumulátorom	2,4	2,4	2,4	3,3
Rozmery mm (V x Š x D)	305 x 105 x 270	305 x 105 x 290	305 x 105 x 305	340 x 100 x 340
Rýchlosť viazania	menej ako 1 sekunda		približne 1 sekunda	menej ako 1,1 sekundy
Ovinutí na 1 viazanie	3 ovinutia	3 ovinutia	3 alebo 4 ovinutia	1 ovinutie
Akumulátor	4,0 Ah Litium-iónová 14,4 V JPL91440A 500 g x 2	4,0 Ah Litium-iónová 14,4 V JPL91440A 500 g x 2	4,0 Ah Litium-iónová 14,4 V JPL91440A 500 g x 2	Ni-MH 9,6 V (JP509H) 656 g x 2
Nabíjačka	JC925 30 min (90% kapacity) / 45 min (100% kapacity)			JP524H doba nabíjania 30 min
Počet viazaní na cievku	170~210 viazaní	120 viazaní	3 ovinutia: 90 viazaní 4 ovinutia: 75 viazaní	110~210 viazaní
Počet viazaní na 1 nabitie	3.000 viazaní	2.600 viazaní	3 ovinutia: 2.400 viazaní 4 ovinutia: 2.200 viazaní	420 viazaní
Použitý priemer oceľových tyčí-Ø mm	oko pletiva - 10 x 10	10 x 10 - 16 x 19 až po 13 x 13 x 13 x 13	16 x 16 - 22 x 25	10 x 10 - 25 x 29
Hlučnosť	A-signál-pracovná úroveň hluku LWA, 1 s, d 82 dB A-signál-hladina akustického tlaku na pracovisku LpA, 1 s, d 71 dB Tieto hodnoty sú stanovené a zdokumentované podľa normy EN60745	A-signál-pracovná úroveň hluku LWA, 1 s, d 82 dB A-signál-hladina akustického tlaku na pracovisku LpA, 1 s, d 71 dB Tieto hodnoty sú stanovené a zdokumentované podľa normy EN60745	A-signál-pracovná úroveň hluku LWA, 1 s, d 82 dB A-signál-hladina akustického tlaku na pracovisku LpA, 1 s, d 71 dB Tieto hodnoty sú stanovené a zdokumentované podľa normy EN60745	A-signál-pracovná úroveň hluku LWA, 1s, d 89,3 dB A-signál-hladina akustického tlaku na pracovisku LpA, 1 s, d 79,1 dB Tieto hodnoty sú stanovené a zdokumentované podľa normy CEN/TC 255 WG 1N45.3E. (EN-štandard v príprave).

## Obsah balenia

- Akumulátor JPL91440A (2 ks)
- Nabíjačka JC925
- Plastový kufrík
- Závesný opasok
- Návod na použitie a DVD



JPL91440A



JC925



Plastový kufrík

## Viazací drôt

Séria TW898 Ø 0,8 mm drôt pre RB218, 398 a 518



TW898  
oceľový drôt



TW898-EG  
elektricky pozinkovaný drôt



TW898-PC  
polyesterom potiahnutý drôt

Séria TW1525 Ø 1,5 mm drôt pre RB655



TW1525  
oceľový drôt



TW1525-EG  
elektricky pozinkovaný drôt



TW-1525-PC  
polyesterom potiahnutý drôt

## Predlžovacie rameno

Pri použití predlžovacieho ramena pre MAX RE-BAR-TIER už nie je potrebné zohýbať sa pri viazaní základových dosiek a stropov.



Predlžovacie rameno RB660 pre RB218, 398, 518  
Predlžovacie rameno RB665 pre RB655



# História viazacích prístrojov MAX RE-BAR-TIER

V roku 1993 MAX vyvinul celosvetovo prvý akumulátorový viazací prístroj stavebnej ocele „MAX RE-BAR-TIER RB260“ pre japonský trh. Dcérske spoločnosti začali predaj RB262 v Európe, v USA a Ázii v roku 1995. Výskumné a vývojové oddelenie MAX si stanovuje prísne normy pre odolnosť a životnosť, preto viazacie prístroje môžu pracovať aj v najtvrdších podmienkach. Na základe 20-ročných skúseností uvádza MAX 6. generáciu viazačov - model RB398. Séria MAX RE-BAR-TIER spôsobila revolučnú zmenu vo viazaní stavebnej ocele na celom svete.

## História prístrojov MAX RE-BAR-TIER

1993	RB260 - uvedenie na trh prvého akumulátorového viazača v Japonsku
1995	RB262 - uvedenie na trh v Európe
1998	RB392 - viazanie až do 13mm x 13mm x 3mm
2004	RB395 - zlepšenie odolnosti a životnosti
2006	RB655 - uvedenie bezuhlíkového motora
2009	RB397 - uvedenie nového 3,0 Ah lítium-iónového akumulátora pre až 2.000 viazaní na nabitie.
2015	20. výročie RE-BAR-TIER, RB398: uvedenie 4,0 Ah lítium-ión akumulátor pre viac ako 2.600 viazaní na nabitie.



## PJRC160 akumulátorový strihač ocele

- Spoľahlivý bezuhlíkový motor na jednosmerný prúd
- Hmotnosť 7,6 kg
- Strihá oceľové tyče až do priemeru 16 mm
- Rýchlosť strihania: 3,3 sekundy ( oceľ 16 mm)



- **Vysoká rýchlosť rezu, až 3,3 sekundy**

S výkonným 25,2 V akumulátorom ponúka PJRC160 najrýchlejšie strihanie zo všetkých na trhu dostupných akumulátorových strihačov stavebnej ocele.

MAX PJRC160 **3,3** (sek.)

Výrobca A **4,9** (sek.)

Výrobca B **5,5** (sek.)



Otočný nôž pre vyššiu životnosť



Ø oceľovej tyče až do 16mm



Heinz Bühnen s.r.o.  
Považské Podhradie 418  
017 01 Považská Bystrica  
Tel./Fax: +421 424 322 578  
[www.aerfast.sk](http://www.aerfast.sk)  
E-Mail: [aerfast@aerfast.sk](mailto:aerfast@aerfast.sk)